



| TEMPERATURAS DE FUNCIONAMIENTO        |                 |
|---------------------------------------|-----------------|
| Temperatura nominal de funcionamiento | Color del bulbo |
| 57°C (135°F)                          | Naranja         |
| 68°C (155°F)                          | Rojo            |
| 79°C (175°F)                          | Amarillo        |
| 93°C (200°F)                          | Verde           |
| 141°C (286°F)                         | Azul            |



ROCIADORES

**FIRE FIGHTING**  
EQUIPMENTS

# Rociadores Cobertura Estándar

## 1/2" K80 Respuesta Estándar

Rosca NPT - Aprobación FM/UL/LPCB/VdS/CE - Bulbo Cristal 5mm

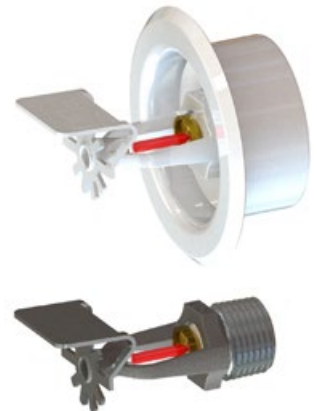
| REFERENCIA | MODELO   | ACABADO     | TEMPERATURA |
|------------|----------|-------------|-------------|
| SSC080CPS1 | Colgante | Bronce      | 57°C        |
| SSC080CPS2 | Colgante | Bronce      | 68 °C       |
| SSC080CPS3 | Colgante | Bronce      | 79 °C       |
| SSC080CPS4 | Colgante | Bronce      | 93 °C       |
| SSC080CPS5 | Colgante | Bronce      | 141 °C      |
| SSC080CCS1 | Colgante | Cromado     | 57°C        |
| SSC080CCS2 | Colgante | Cromado     | 68 °C       |
| SSC080CCS3 | Colgante | Cromado     | 79 °C       |
| SSC080CCS4 | Colgante | Cromado     | 93 °C       |
| SSC080CCS5 | Colgante | Cromado     | 141 °C      |
| SSC080CWS1 | Colgante | Blanco 9010 | 57°C        |
| SSC080CWS2 | Colgante | Blanco 9010 | 68 °C       |
| SSC080CWS3 | Colgante | Blanco 9010 | 79 °C       |
| SSC080CWS4 | Colgante | Blanco 9010 | 93 °C       |
| SSC080CWS5 | Colgante | Blanco 9010 | 141 °C      |
| SSC080MPS1 | Montante | Bronce      | 57°C        |
| SSC080MPS2 | Montante | Bronce      | 68 °C       |
| SSC080MPS3 | Montante | Bronce      | 79 °C       |
| SSC080MPS4 | Montante | Bronce      | 93 °C       |
| SSC080MPS5 | Montante | Bronce      | 141 °C      |
| SSC080MCS1 | Montante | Cromado     | 57°C        |
| SSC080MCS2 | Montante | Cromado     | 68 °C       |
| SSC080MCS3 | Montante | Cromado     | 79 °C       |
| SSC080MCS4 | Montante | Cromado     | 93 °C       |
| SSC080MCS5 | Montante | Cromado     | 141 °C      |
| SSC080MWS1 | Montante | Blanco 9010 | 57°C        |
| SSC080MWS2 | Montante | Blanco 9010 | 68 °C       |
| SSC080MWS3 | Montante | Blanco 9010 | 79 °C       |
| SSC080MWS4 | Montante | Blanco 9010 | 93 °C       |
| SSC080MWS5 | Montante | Blanco 9010 | 141 °C      |
| SSC080PPS1 | Pared    | Bronce      | 57°C        |
| SSC080PPS2 | Pared    | Bronce      | 68 °C       |
| SSC080PPS3 | Pared    | Bronce      | 79 °C       |
| SSC080PPS4 | Pared    | Bronce      | 93 °C       |
| SSC080PPS5 | Pared    | Bronce      | 141 °C      |
| SSC080PCS1 | Pared    | Cromado     | 57°C        |
| SSC080PCS2 | Pared    | Cromado     | 68 °C       |
| SSC080PCS3 | Pared    | Cromado     | 79 °C       |
| SSC080PCS4 | Pared    | Cromado     | 93 °C       |
| SSC080PCS5 | Pared    | Cromado     | 141 °C      |
| SSC080PWS1 | Pared    | Blanco 9010 | 57°C        |
| SSC080PWS2 | Pared    | Blanco 9010 | 68 °C       |
| SSC080PWS3 | Pared    | Blanco 9010 | 79 °C       |
| SSC080PWS4 | Pared    | Blanco 9010 | 93 °C       |
| SSC080PWS5 | Pared    | Blanco 9010 | 141 °C      |



Colgante K80 Bronce



Montante K80 Bronce



Pared K80

## 3/4" K115 Respuesta Estándar

Rosca NPT - Aprobación FM/UL/LPCB/Vds/CE - Bulbo Cristal 5mm

| REFERENCIA | MODELO   | ACABADO     | TEMPERATURA |
|------------|----------|-------------|-------------|
| SSC115CPS1 | Colgante | Bronce      | 57°C        |
| SSC115CPS2 | Colgante | Bronce      | 68 °C       |
| SSC115CPS3 | Colgante | Bronce      | 79 °C       |
| SSC115CPS4 | Colgante | Bronce      | 93 °C       |
| SSC115CPS5 | Colgante | Bronce      | 141 °C      |
| SSC115CCS1 | Colgante | Cromado     | 57°C        |
| SSC115CCS2 | Colgante | Cromado     | 68 °C       |
| SSC115CCS3 | Colgante | Cromado     | 79 °C       |
| SSC115CCS4 | Colgante | Cromado     | 93 °C       |
| SSC115CCS5 | Colgante | Cromado     | 141 °C      |
| SSC115CWS1 | Colgante | Blanco 9010 | 57°C        |
| SSC115CWS2 | Colgante | Blanco 9010 | 68 °C       |
| SSC115CWS3 | Colgante | Blanco 9010 | 79 °C       |
| SSC115CWS4 | Colgante | Blanco 9010 | 93 °C       |
| SSC115CWS5 | Colgante | Blanco 9010 | 141 °C      |
| SSC115MPS1 | Montante | Bronce      | 57°C        |
| SSC115MPS2 | Montante | Bronce      | 68 °C       |
| SSC115MPS3 | Montante | Bronce      | 79 °C       |
| SSC115MPS4 | Montante | Bronce      | 93 °C       |
| SSC115MPS5 | Montante | Bronce      | 141 °C      |
| SSC115MCS1 | Montante | Cromado     | 57°C        |
| SSC115MCS2 | Montante | Cromado     | 68 °C       |
| SSC115MCS3 | Montante | Cromado     | 79 °C       |
| SSC115MCS4 | Montante | Cromado     | 93 °C       |
| SSC115MCS5 | Montante | Cromado     | 141 °C      |
| SSC115MWS1 | Montante | Blanco 9010 | 57°C        |
| SSC115MWS2 | Montante | Blanco 9010 | 68 °C       |
| SSC115MWS3 | Montante | Blanco 9010 | 79 °C       |
| SSC115MWS4 | Montante | Blanco 9010 | 93 °C       |
| SSC115MWS5 | Montante | Blanco 9010 | 141 °C      |



Colgante Estándar K115



Montante Estándar K115



# Rociadores Cobertura Estándar

## 1/2" K80 Respuesta Rápida

Rosca NPT - Aprobación FM/UL/LPCB/VdS/CE - Bulbo Cristal 3mm

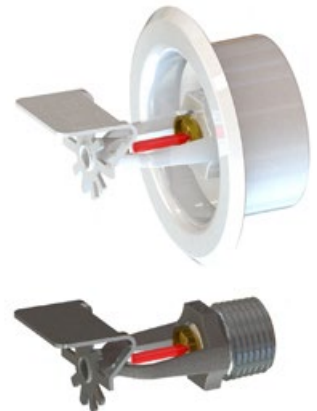
| REFERENCIA | MODELO   | ACABADO     | TEMPERATURA |
|------------|----------|-------------|-------------|
| SSC080CPQ1 | Colgante | Bronce      | 57°C        |
| SSC080CPQ2 | Colgante | Bronce      | 68 °C       |
| SSC080CPQ3 | Colgante | Bronce      | 79 °C       |
| SSC080CPQ4 | Colgante | Bronce      | 93 °C       |
| SSC080CPQ5 | Colgante | Bronce      | 141 °C      |
| SSC080CCQ1 | Colgante | Cromado     | 57°C        |
| SSC080CCQ2 | Colgante | Cromado     | 68 °C       |
| SSC080CCQ3 | Colgante | Cromado     | 79 °C       |
| SSC080CCQ4 | Colgante | Cromado     | 93 °C       |
| SSC080CCQ5 | Colgante | Cromado     | 141 °C      |
| SSC080CWQ1 | Colgante | Blanco 9010 | 57°C        |
| SSC080CWQ2 | Colgante | Blanco 9010 | 68 °C       |
| SSC080CWQ3 | Colgante | Blanco 9010 | 79 °C       |
| SSC080CWQ4 | Colgante | Blanco 9010 | 93 °C       |
| SSC080CWQ5 | Colgante | Blanco 9010 | 141 °C      |
| SSC080MPQ1 | Montante | Bronce      | 57°C        |
| SSC080MPQ2 | Montante | Bronce      | 68 °C       |
| SSC080MPQ3 | Montante | Bronce      | 79 °C       |
| SSC080MPQ4 | Montante | Bronce      | 93 °C       |
| SSC080MPQ5 | Montante | Bronce      | 141 °C      |
| SSC080MCQ1 | Montante | Cromado     | 57°C        |
| SSC080MCQ2 | Montante | Cromado     | 68 °C       |
| SSC080MCQ3 | Montante | Cromado     | 79 °C       |
| SSC080MCQ4 | Montante | Cromado     | 93 °C       |
| SSC080MCQ5 | Montante | Cromado     | 141 °C      |
| SSC080MWQ1 | Montante | Blanco 9010 | 57°C        |
| SSC080MWQ2 | Montante | Blanco 9010 | 68 °C       |
| SSC080MWQ3 | Montante | Blanco 9010 | 79 °C       |
| SSC080MWQ4 | Montante | Blanco 9010 | 93 °C       |
| SSC080MWQ5 | Montante | Blanco 9010 | 141 °C      |
| SSC080PPQ1 | Pared    | Bronce      | 57°C        |
| SSC080PPQ2 | Pared    | Bronce      | 68 °C       |
| SSC080PPQ3 | Pared    | Bronce      | 79 °C       |
| SSC080PPQ4 | Pared    | Bronce      | 93 °C       |
| SSC080PPQ5 | Pared    | Bronce      | 141 °C      |
| SSC080PCQ1 | Pared    | Cromado     | 57°C        |
| SSC080PCQ2 | Pared    | Cromado     | 68 °C       |
| SSC080PCQ3 | Pared    | Cromado     | 79 °C       |
| SSC080PCQ4 | Pared    | Cromado     | 93 °C       |
| SSC080PCQ5 | Pared    | Cromado     | 141 °C      |
| SSC080PWQ1 | Pared    | Blanco 9010 | 57°C        |
| SSC080PWQ2 | Pared    | Blanco 9010 | 68 °C       |
| SSC080PWQ3 | Pared    | Blanco 9010 | 79 °C       |
| SSC080PWQ4 | Pared    | Blanco 9010 | 93 °C       |
| SSC080PWQ5 | Pared    | Blanco 9010 | 141 °C      |



Colgante K80 Cromado



Montante K80 Cromado



Pared K80

## 3/4" K115 Respuesta Rápida

Rosca NPT - Aprobación FM/UL/LPCB/VdS/CE - Bulbo Cristal 3mm

| REFERENCIA | MODELO   | ACABADO     | TEMPERATURA |
|------------|----------|-------------|-------------|
| SSC115CPQ1 | Colgante | Bronce      | 57°C        |
| SSC115CPQ2 | Colgante | Bronce      | 68 °C       |
| SSC115CPQ3 | Colgante | Bronce      | 79 °C       |
| SSC115CPQ4 | Colgante | Bronce      | 93 °C       |
| SSC115CPQ5 | Colgante | Bronce      | 141 °C      |
| SSC115CCQ1 | Colgante | Cromado     | 57°C        |
| SSC115CCQ2 | Colgante | Cromado     | 68 °C       |
| SSC115CCQ3 | Colgante | Cromado     | 79 °C       |
| SSC115CCQ4 | Colgante | Cromado     | 93 °C       |
| SSC115CCQ5 | Colgante | Cromado     | 141 °C      |
| SSC115CWQ1 | Colgante | Blanco 9010 | 57°C        |
| SSC115CWQ2 | Colgante | Blanco 9010 | 68 °C       |
| SSC115CWQ3 | Colgante | Blanco 9010 | 79 °C       |
| SSC115CWQ4 | Colgante | Blanco 9010 | 93 °C       |
| SSC115CWQ5 | Colgante | Blanco 9010 | 141 °C      |
| SSC115MPQ1 | Montante | Bronce      | 57°C        |
| SSC115MPQ2 | Montante | Bronce      | 68 °C       |
| SSC115MPQ3 | Montante | Bronce      | 79 °C       |
| SSC115MPQ4 | Montante | Bronce      | 93 °C       |
| SSC115MPQ5 | Montante | Bronce      | 141 °C      |
| SSC115MCQ1 | Montante | Cromado     | 57°C        |
| SSC115MCQ2 | Montante | Cromado     | 68 °C       |
| SSC115MCQ3 | Montante | Cromado     | 79 °C       |
| SSC115MCQ4 | Montante | Cromado     | 93 °C       |
| SSC115MCQ5 | Montante | Cromado     | 141 °C      |
| SSC115MWQ1 | Montante | Blanco 9010 | 57°C        |
| SSC115MWQ2 | Montante | Blanco 9010 | 68 °C       |
| SSC115MWQ3 | Montante | Blanco 9010 | 79 °C       |
| SSC115MWQ4 | Montante | Blanco 9010 | 93 °C       |
| SSC115MWQ5 | Montante | Blanco 9010 | 141 °C      |



Colgante Estandar K115



Montante Estandar K115



## Rociadores de Pared HSW Cobertura Extendida

### **1/2" K80 Respuesta Rápida**

Rosca NPT - Aprobación FM/UL - Bulbo Cristal 3mm

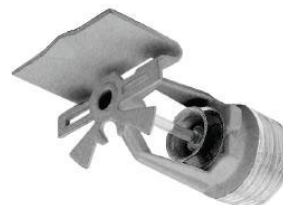
| REFERENCIA | MODELO | ACABADO     | TEMPERATURA |
|------------|--------|-------------|-------------|
| SEC80PPS1Q | Pared  | Bronce      | 57°C        |
| SEC80PPS2Q | Pared  | Bronce      | 68°C        |
| SEC80PPS3Q | Pared  | Bronce      | 79°C        |
| SEC80PPS4Q | Pared  | Bronce      | 93°C        |
| SEC80PCS1Q | Pared  | Cromado     | 57°C        |
| SEC80PCS2Q | Pared  | Cromado     | 68°C        |
| SEC80PCS3Q | Pared  | Cromado     | 79°C        |
| SEC80PCS4Q | Pared  | Cromado     | 93°C        |
| SEC80PWS1Q | Pared  | Blanco 9010 | 57°C        |
| SEC80PWS2Q | Pared  | Blanco 9010 | 68°C        |
| SEC80PWS3Q | Pared  | Blanco 9010 | 79°C        |
| SEC80PWS4Q | Pared  | Blanco 9010 | 93°C        |



### **1/2" K80 Respuesta Estándar**

Rosca NPT - Aprobación FM/UL - Bulbo Cristal 5mm

| REFERENCIA | MODELO | ACABADO     | TEMPERATURA |
|------------|--------|-------------|-------------|
| SEC080PPS1 | Pared  | Bronce      | 57°C        |
| SEC080PPS2 | Pared  | Bronce      | 68 °C       |
| SEC080PPS3 | Pared  | Bronce      | 79 °C       |
| SEC080PPS4 | Pared  | Bronce      | 93 °C       |
| SEC080PCS1 | Pared  | Cromado     | 57°C        |
| SEC080PCS2 | Pared  | Cromado     | 68 °C       |
| SEC080PCS3 | Pared  | Cromado     | 79 °C       |
| SEC080PCS4 | Pared  | Cromado     | 93 °C       |
| SEC080PWS1 | Pared  | Blanco 9010 | 57°C        |
| SEC080PWS2 | Pared  | Blanco 9010 | 68 °C       |
| SEC080PWS3 | Pared  | Blanco 9010 | 79 °C       |
| SEC080PWS4 | Pared  | Blanco 9010 | 93 °C       |



## Rociadores cobertura estandar K80

Aprobación LPCB / CE

| REFERENCIA       | MODELO | ACABADO      | K   | TEMPERATURA |
|------------------|--------|--------------|-----|-------------|
| SRE080OWQ0       | Oculto | ---          | K80 | 72 °C       |
| SRETAPA          | Tapa   | Blanco 9010  | --- | ---         |
| Aprobación UL/FM |        |              |     |             |
| SRE080OWQ0FM     | Oculto | ---          | K80 | 72 °C       |
| SRETAPAFM        | Tapa   | Blanco 9010  | --- | ---         |
| SRE080OWS0RFII   | Oculto | INCLUYE TAPA | K80 | 72 °C       |
| SRE080OWQ0RFII   | Oculto | INCLUYE TAPA | K80 | 72 °C       |



## Flush pendant respuesta rapida cobertura estandar K80

Aprobación LPCB/UL/CE

| REFERENCIA | MODELO | ACABADO      | K   | TEMPERATURA |
|------------|--------|--------------|-----|-------------|
| SRE060CWQ0 | Oculto | INCLUYE TAPA | K80 | 72 °C       |



# Rociadores de pared Comerciales Ocultos

## Rociadores cobertura extendida

Aprobación LPCB / CE


| REFERENCIA  | MODELO                        | ACABADO                 | K    | TEMPERATURA |
|-------------|-------------------------------|-------------------------|------|-------------|
| CO115PWS2   | Oculto<br>Aprobación<br>UL/FM | ---                     | K115 | 68 °C       |
| CO115PWS2CE | Oculto                        | ---                     | K115 | 71 °C       |
| COTAPACE    | ---                           | TAPA BLANCA RAL<br>9010 | ---  | 59 °        |



## Rociadores para almacenaje


### ESFR - 1" K363 (25)

Rosca NPT - Aprobación FM/UL

| REFERENCIA | MODELO   | ACABADO | TEMPERATURA |   |
|------------|----------|---------|-------------|---|
| SES363CPQ6 | Colgante | Bronce  | 74 °C       |  |
| SES363CPQ7 | Colgante | Bronce  | 101 °C      |   |



### ESFR - 1" K320 (22)

Rosca NPT - Aprobación FM/UL

| REFERENCIA | MODELO   | ACABADO | TEMPERATURA |   |
|------------|----------|---------|-------------|---|
| SES320CPQ6 | Colgante | Bronce  | 74 °C       |  |


### ESFR - 3/4" K242 (17)

Rosca NPT - Aprobación FM/UL

| REFERENCIA | MODELO   | ACABADO | TEMPERATURA |   |
|------------|----------|---------|-------------|---|
| SES242CPQ6 | Colgante | Bronce  | 74 °C       |  |
| SES242CPQ7 | Colgante | Bronce  | 101 °C      |   |
| SES242MPQ6 | Montante | Bronce  | 74 °C       |  |
| SES242MPQ7 | Montante | Bronce  | 101 °C      |   |

### ESFR - 3/4" K200 (14)



Rosca NPT - Aprobación FM/UL

| REFERENCIA | MODELO   | ACABADO | TEMPERATURA |   |
|------------|----------|---------|-------------|---|
| SES200CPQ6 | Colgante | Bronce  | 74 °C       |  |
| SES200CPQ7 | Colgante | Bronce  | 101 °C      |   |



**ELO - 3/4" K160 (11,2) - Respuesta Estandar**

Rosca NPT - Aprobación FM/UL

| REFERENCIA | MODELO   | ACABADO | TEMPERATURA |   |
|------------|----------|---------|-------------|---|
| SEL160CPS2 | Colgante | Bronce  | 68 °C       |  |
| SEL160CPS4 | Colgante | Bronce  | 93 °C       |   |
| SEL160CPS5 | Colgante | Bronce  | 141 °C      |   |
| SEL160MPS2 | Montante | Bronce  | 68 °C       |  |
| SEL160MPS4 | Montante | Bronce  | 93 °C       |   |
| SEL160MPS5 | Montante | Bronce  | 141 °C      |   |

**ELO - 3/4" K160 (11,2) - Respuesta Rápida**

Rosca NPT - Aprobación FM/UL

| REFERENCIA | MODELO   | ACABADO | TEMPERATURA |   |
|------------|----------|---------|-------------|---|
| SEL160CPQ2 | Colgante | Bronce  | 68 °C       |  |
| SEL160CPQ4 | Colgante | Bronce  | 93 °C       |   |
| SEL160CPQ5 | Colgante | Bronce  | 141 °C      |   |
| SEL160MPQ2 | Montante | Bronce  | 68 °C       |  |
| SEL160MPQ4 | Montante | Bronce  | 93 °C       |   |
| SEL160MPQ5 | Montante | Bronce  | 141 °C      |   |

## Difusores de Media Velocidad

Difusores de media velocidad con deflector externo con un cono direccional que genera pequeñas gotas. Especificar  $\varnothing$  orificio, factor K y ángulo de cono.

| REFERENCIA | DESCRIPCIÓN   | APROBACIÓN |
|------------|---|------------|
| MVA        | Difusor de media velocidad 1/2"                       | FM / UL    |
| MVAS       | Difusor de media velocidad con filtro 1/2"            | FM / UL    |
| MVB        | Difusor de media velocidad en inox316 1/2"            | FM / UL    |
| MVBS       | Difusor de media velocidad con filtro en inox316 1/2" | FM / UL    |



## Difusores de Alta Velocidad

Difusores de alta velocidad con placa interna para efecto remolino. Uso en sistemas fijos de extinción por pulverización de agua ó diluvio. Especificar factor K y ángulo de Spray.

| REFERENCIA | DESCRIPCIÓN                                | APROBACIÓN |
|------------|--|------------|
| HVAS       | Difusor de alta velocidad 3/4"             | UL         |
| HVBS       | Difusor de alta velocidad en inox 316 3/4" | UL         |



## Llave para Rociador

| REFERENCIA   | DESCRIPCIÓN   |
|--------------|---|
| 80SPKSPANNER | Llave de ajuste para RD02, CUP, SSP, SSU, SPRINKLER |
| SOCKETFQR    | Llave de ajuste RD101, 105, 107, 201 y 205          |
| SOCKETHSW    | Llave de ajuste RD203                               |
|              | Otros modelos                                       |



## Armario para Rociador

Con cerradura de llave.

| REFERENCIA | DESCRIPCIÓN  |
|------------|--|
| CAB12      | Armario con capacidad para 12 rociadores 1/2           |
| CAB36      | Armario con capacidad para 36 rociadores 1/2, 3/4 y 1" |



## Embellecedor para Rociador

| REFERENCIA      | DESCRIPCIÓN  |
|-----------------|--|
| ROSETTE2-CHROME | Embellecedor doble cromado para sprinkler de 1/2"        |
| ROSETTE2        | Embellecedor doble blanco RAL9010 para sprinkler de 1/2" |



## Jaula para Rociador

| REFERENCIA  | DESCRIPCIÓN                                     |
|-------------|---|
| 86SPRGUARDC | Jaula cromada para protección de sprinkler 1/2" |
|             | Otros modelos                                   |



## Placa anti-agua de para rociadores montante

| REFERENCIA     | DESCRIPCIÓN  |
|----------------|--|
| RDSPRGUARDS82C | Placa anti-agua para proección de Rociador 1/2" montante |



## Placa anti-agua con jaula FM

| REFERENCIA     | DESCRIPCIÓN  |
|----------------|--|
| 86PRGUARDCFM   | Jaula para proección de Rociador 1/2" Y 3/4" APROBADA FM       |
| RDBAFFSSP015FM | Placa anti-agua para protección de Rociador y 1/2" APROBADA FM |
| RDBAFFSSP020FM | Placa anti-agua para protección de Rociador y 3/4" APROBADA FM |



## Latiguillo Flexible sin Trenzado

Latiguillo flexible para Rociador compuesto por nipple, reductor ½" NPT y soporte.  
Aprobación UL



| REFERENCIA | DESCRIPCIÓN                                  |
|------------|--|
| RDRSP1A    | Latiguillo flexible de 1" / longitud 700 mm  |
| RDRSP2AS   | Latiguillo flexible de 1" / longitud 1000 mm |
| RDRSP3A    | Latiguillo flexible de 1" / longitud 1220 mm |
| RDRSP4A    | Latiguillo flexible de 1" / longitud 1500 mm |
| RDRSP5A    | Latiguillo flexible de 1" / longitud 1800 mm |

Latiguillo flexible para Rociador compuesto por nipple, reductor ¾" NPT y soporte.

| REFERENCIA  | DESCRIPCIÓN                                  |
|-------------|--|
| RDRSP1A3/4  | Latiguillo flexible de 1" / longitud 700 mm  |
| RDRSP2AS3/4 | Latiguillo flexible de 1" / longitud 1000 mm |
| RDRSP3A3/4  | Latiguillo flexible de 1" / longitud 1200 mm |
| RDRSP4A3/4  | Latiguillo flexible de 1" / longitud 1500 mm |
| RDRSP5A3/4  | Latiguillo flexible de 1" / longitud 1800 mm |

## Latiguillo Flexible con Trenzado

Latiguillo flexible para Rociador compuesto por nipple, reductor ½" NPT y soporte.  
Aprobación FM



| REFERENCIA | DESCRIPCIÓN                                  |
|------------|--|
| RSPB1KIT   | Latiguillo flexible de 1" / longitud 700 mm  |
| RDSPB36KIT | Latiguillo flexible de 1" / longitud 1000 mm |
| RSPB2KIT   | Latiguillo flexible de 1" / longitud 1200 mm |
| RSPB3KIT   | Latiguillo flexible de 1" / longitud 1500 mm |
| RSPB4KIT   | Latiguillo flexible de 1" / longitud 1800 mm |

Latiguillo flexible para Rociador compuesto por nipple, reductor ¾" NPT y soporte.

| REFERENCIA    | DESCRIPCIÓN                                  |
|---------------|--|
| RSPB1KIT3/4   | Latiguillo flexible de 1" / longitud 700 mm  |
| RDSPB36KIT3/4 | Latiguillo flexible de 1" / longitud 1000 mm |
| RSPB2KIT3/4   | Latiguillo flexible de 1" / longitud 1200 mm |
| RSPB3KIT3/4   | Latiguillo flexible de 1" / longitud 1500 mm |
| RSPB4KIT3/4   | Latiguillo flexible de 1" / longitud 1800 mm |

## Accesorios



Para latiguillos flexibles para Rociador.

| REFERENCIA | DESCRIPCIÓN                   |
|------------|-------------------------------|
| REDCUR1/2  | Reductor curvo 90° - 1/2" NPT |
| REDCUR3/4  | Reductor curvo 90° - 3/4" NPT |

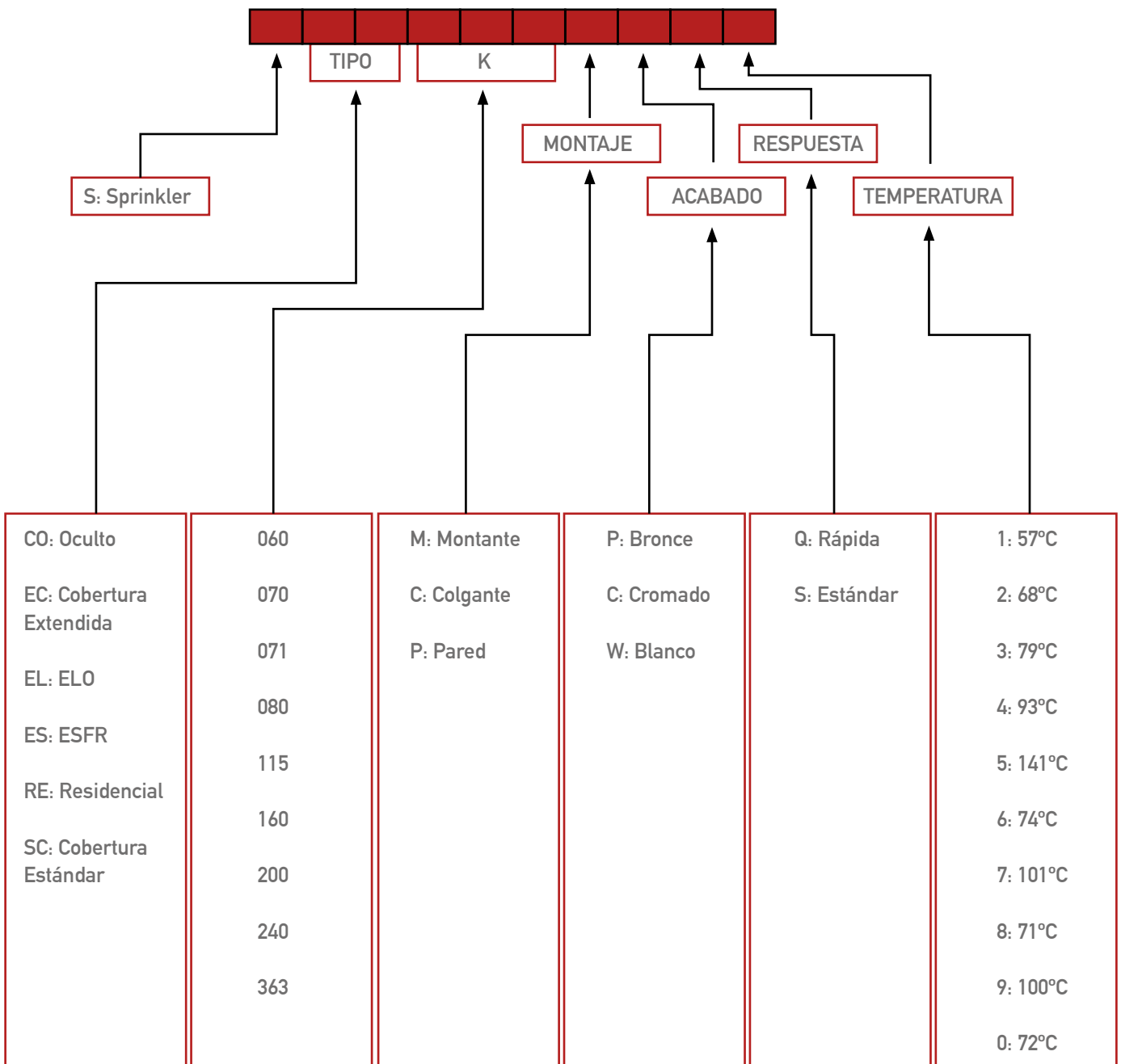
## Soportación para latiguillo flexible

Para latiguillos flexibles para Rociador.

| REFERENCIA    | DESCRIPCIÓN                                |
|---------------|--|
| 86RB07        | Soporte rociador oculto                    |
| 86RB11        | Soporte rociador colgante                  |
| 86RBA         | Soporte Circular para reductor             |
| 86REDR1/2NPT  | Reduccion laiguillo de 1" 1/2 NPT          |
| 86RNIPPLER1   | Reduccion laiguillo de 1" NPT              |
| 86RNIPPLER3/4 | Reduccion laiguillo de 3/4" NPT            |
| 86RSBAR0640   | Barra soporte latiguillo 640mm de longitud |



## CLAVE DE CÓDIGOS DE ROCIADORES





## Certificate of Compliance

This certificate is issued for the following:

### ALARM CHECK VALVES

Models GISA-ACV-FF, GISA-ACV-GG, GISA-ACV-GF  
Size 3, 4, 6 inch NPS (80, 100, 150 mm NPS)

#### Prepared for:

FIRE FIGHTING EQUIPMENTS SLU  
AVDA. DE VALLADOLID 55-68,  
42004 SORIA, SPAIN

FM Approvals Class: 1041, February 2006

Approval Identification: PR451488

Approval Granted: September 11, 2018

To verify the availability of the Approved product, please refer to [www.approvalguide.com](http://www.approvalguide.com)

Said Approval is subject to satisfactory field performance, continuing Surveillance Audits, and strict conformity to the constructions as shown in the Approval Guide, an online resource of FM Approvals.

David B. Fuller  
VP, Manager – Fire Protection  
FM Approvals  
1151 Boston-Providence Turnpike  
Norwood, MA 02062 USA



# PUESTOS DE CONTROL

**FIRE FIGHTING**  
EQUIPMENTS



## Puestos de control húmedos

### **Reducidos (Riser Check Valve con Trim Completo)**

Ranurado - Ranurado UL/FM

| REFERENCIA | DIÁMETRO |
|------------|----------|
| RCV060GGFM | 2"       |
| RCV076GGFM | 2 ½"     |
| RCV089GGFM | 3"       |
| RCV114GGFM | 4"       |
| RCV139GGFM | 5"       |
| RCV168GGFM | 6"       |
| RCV219GGFM | 8"       |



### **Puesto de control con CEIFM - TRIM**

Ranurado - Ranurado. Incluye Cámara de retardo, Presostato (PS10), Motor de agua y Gong.

| REFERENCIA      | DIÁMETRO |
|-----------------|----------|
| GISA-ACV-GG-80  | 3"       |
| GISA-ACV-GG-100 | 4"       |
| GISA-ACV-GG-150 | 6"       |
| GISA-ACV-GG-200 | 8"       |



Brida - Brida. Incluye Cámara de retardo, Presostato (PS10), Motor de agua y Gong.

| REFERENCIA      | DIÁMETRO |
|-----------------|----------|
| GISA-ACV-FF-80  | 3"       |
| GISA-ACV-FF-100 | 4"       |
| GISA-ACV-FF-150 | 6"       |
| GISA-ACV-FF-200 | 8"       |



### **Accesorios**

Puestos de Control

| REFERENCIA     | DESCRIPCIÓN           | APROBACIÓN |
|----------------|-----------------------|------------|
| RETARDMODE     | Cámara de retardo.    | FM / UL    |
| WMGE           | Motor de agua y gong. | FM / UL    |
| 86PRESSGAUGEFM | Manómetro 1/2"        | FM         |





## Detectores de Flujo

Detectores de flujo para tubos de 2" a 8". Instalación vertical u horizontal.

| REFERENCIA | DESCRIPCIÓN                                | APROBACIÓN     |
|------------|--|----------------|
| WFD10      | Detector de flujo para tubo de 1" a 1 1/2" | FM/LPCB/VdS/CE |
| WFD20      | Detector de flujo para tubo 2"             | FM/LPCB/VdS/CE |
| WFD25      | Detector de flujo para tubo 2 1/2"         | FM/LPCB/VdS/CE |
| WFD30      | Detector de flujo para tubo 3"             | FM/LPCB/VdS/CE |
| WFD40      | Detector de flujo para tubo 4"             | FM/LPCB/VdS/CE |
| WFD50      | Detector de flujo para tubo 5"             | FM/LPCB/VdS/CE |
| WFD60      | Detector de flujo para tubo 6"             | FM/LPCB/VdS/CE |
| WFD80      | Detector de flujo para tubo 8"             | FM/LPCB/VdS/CE |



## Switch

FM / UL

| REFERENCIA | DIÁMETRO                                   |
|------------|--|
| SWITCH     | Indicador para válvula NSR GISA-101-FF     |
| SWITCHOSY  | Switch 1 contacto para válvula OS&Y. UL/FM |
| SWITCHOSY2 | Switch 2 contacto para válvula OS&Y. UL/FM |



## Presostatos

Rango de 0,27 a 0,55 Bar -Rosca 1/2" NPT.

| REFERENCIA | DESCRIPCIÓN                    | APROBACIÓN   |
|------------|--------------------------------|--------------|
| EPS10-1    | Presostato EPS10 - 1 contacto  | FM/UL/VdS/CE |
| EPS10-2    | Presostato EPS10 - 2 contactos | FM/UL/VdS/CE |

Rango de 0,7 a 4,1 Bar - Rosca 1/2" NPT

| REFERENCIA | DESCRIPCIÓN                    | APROBACIÓN   |
|------------|--------------------------------|--------------|
| EPS40-1    | Presostato EPS40 - 1 contacto  | FM/UL/VdS/CE |
| EPS40-2    | Presostato EPS40 - 2 contactos | FM/UL/VdS/CE |



## Con FM TRIM

### Extremos roscados

| REFERENCIA | DESCRIPCIÓN  |
|------------|--|
| DV48THRWF  | 1 ½" - LINEA PILOTO HUMEDA                                   |
| DV48THRDFM | 1 ½" - LINEA PILOTO SECA                                     |
| DV48THREFM | 1 ½" - LINEA PILOTO ELECTRICA - INCLUYE VALVULA DE SOLENOIDE |
| DV50THRWF  | 2" - LINEA PILOTO HUMEDA                                     |
| DV50THRDFM | 2" - LINEA PILOTO SECA                                       |
| DV50THREFM | 2" - LINEA PILOTO ELECTRICA - INCLUYE VALVULA DE SOLENOIDE   |

### Ranurado

| REFERENCIA | DESCRIPCIÓN  |
|------------|--|
| DV089GGWF  | 3" - LINEA PILOTO HUMEDA                                   |
| DV089GGDFM | 3" - LINEA PILOTO SECA                                     |
| DV089GGEFM | 3" - LINEA PILOTO ELECTRICA - INCLUYE VALVULA DE SOLENOIDE |
| DV114GGWF  | 4" - LINEA PILOTO HUMEDA                                   |
| DV114GGDFM | 4" - LINEA PILOTO SECA                                     |
| DV114GGEFM | 4" - LINEA PILOTO ELECTRICA - INCLUYE VALVULA DE SOLENOIDE |
| DV168GGWF  | 6" - LINEA PILOTO HUMEDA                                   |
| DV168GGDFM | 6" - LINEA PILOTO SECA                                     |
| DV168GGEFM | 6" - LINEA PILOTO ELECTRICA - INCLUYE VALVULA DE SOLENOIDE |
| DV219GGWF  | 8" - LINEA PILOTO HUMEDA                                   |
| DV219GGDFM | 8" - LINEA PILOTO SECA                                     |
| DV219GGEFM | 8" - LINEA PILOTO ELECTRICA - INCLUYE VALVULA DE SOLENOIDE |






### Embridado

| REFERENCIA | DESCRIPCIÓN  |
|------------|--|
| DV300FFWF  | 3" - LINEA PILOTO HUMEDA                                   |
| DV300FFDFM | 3" - LINEA PILOTO SECA                                     |
| DV300FFEFM | 3" - LINEA PILOTO ELECTRICA - INCLUYE VALVULA DE SOLENOIDE |
| DV400FFWF  | 4" - LINEA PILOTO HUMEDA                                   |
| DV400FFDFM | 4" - LINEA PILOTO SECA                                     |
| DV400FFEFM | 4" - LINEA PILOTO ELECTRICA - INCLUYE VALVULA DE SOLENOIDE |
| DV600FFWF  | 6" - LINEA PILOTO HUMEDA                                   |
| DV600FFDFM | 6" - LINEA PILOTO SECA                                     |
| DV600FFEFM | 6" - LINEA PILOTO ELECTRICA - INCLUYE VALVULA DE SOLENOIDE |
| DV800FFWF  | 8" - LINEA PILOTO HUMEDA                                   |
| DV800FFDFM | 8" - LINEA PILOTO SECA                                     |
| DV800FFEFM | 8" - LINEA PILOTO ELECTRICA - INCLUYE VALVULA DE SOLENOIDE |

**Accesorios Puestos de diluvio**

Accesorios

| REFERENCIA | DESCRIPCIÓN                          |   |
|------------|--------------------------------------|---|
| SOLENOID12 | VALVULA DE SOLENOIDE 24 VDC - 12 Bar |  |
| SOLENOID17 | VALVULA DE SOLENOIDE 24 VDC - 17 Bar |  |
| PULSADILUV | PULSADOR MANUAL                      |  |







GISA VALVES



GISA VALVES

**FIRE FIGHTING  
EQUIPMENTS**

# Válvulas de Compuerta

## NRS Embridada

Rango de Presión: PN16. Certificación: UL/FM



| REFERENCIA     | DESCRIPCIÓN   | Ø NOMINAL |      | PESO UD |
|----------------|---------------|-----------|------|---------|
|                |               | (Inch)    | (mm) | (Kg)    |
| GISA-101-FF50  | NRS Embridada | 2"        | 50   | 11,11   |
| GISA-101-FF65  | NRS Embridada | 2 ½"      | 65   | 12,42   |
| GISA-101-FF80  | NRS Embridada | 3"        | 80   | 14,1    |
| GISA-101-FF100 | NRS Embridada | 4"        | 100  | 19,43   |
| GISA-101-FF125 | NRS Embridada | 5"        | 125  | 29,57   |
| GISA-101-FF150 | NRS Embridada | 6"        | 150  | 36,05   |
| GISA-101-FF200 | NRS Embridada | 8"        | 200  | 69,45   |
| GISA-101-FF250 | NRS Embridada | 10"       | 250  | 120,51  |
| GISA-101-FF300 | NRS Embridada | 12"       | 300  | 178,82  |

## Switch para válvula OS&Y

FM / UL

| REFERENCIA | DIÁMETRO                                   |
|------------|--|
| SWITCH     | Indicador para valvula NSR GISA-101-FF     |
| SWITCHOSY  | Switch 1 contacto para válvula OS&Y. UL/FM |
| SWITCHOSY2 | Switch 2 contacto para válvula OS&Y. UL/FM |



## OS&Y Ranurada

Rango de Presión: 300 PSI. Certificación: UL/FM

| REFERENCIA     | DESCRIPCIÓN   | Ø NOMINAL |           | PESO UD |
|----------------|---------------|-----------|-----------|---------|
|                |               | (Inch)    | (mm)      | (Kg)    |
| GISA-530-GG50  | OS&Y Ranurada | 2"        | 60        | 7,41    |
| GISA-530-GG76  | OS&Y Ranurada | 2 ½"      | 76 (73)   | 7,57    |
| GISA-530-GG89  | OS&Y Ranurada | 3"        | 89        | 11,70   |
| GISA-530-GG114 | OS&Y Ranurada | 4"        | 114       | 15,99   |
| GISA-530-GG140 | OS&Y Ranurada | 5"        | 140 (141) | 31,60   |
| GISA-530-GG165 | OS&Y Ranurada | 6"        | 165       | 35,19   |
| GISA-530-GG168 | OS&Y Ranurada | 6"        | 168       | 35,19   |
| GISA-530-GG219 | OS&Y Ranurada | 8"        | 219       | 52,00   |
| GISA-530-GG273 | OS&Y Ranurada | 10"       | 273       | 113,00  |
| GISA-530-GG324 | OS&Y Ranurada | 12"       | 324       | 156,00  |

## OS&Y Embridada

Rango de Presión: PN16. Certificación: UL/FM



| REFERENCIA     | DESCRIPCIÓN    | Ø NOMINAL |      | PESO UD |
|----------------|----------------|-----------|------|---------|
|                |                | (Inch)    | (mm) | (Kg)    |
| GISA-430-FF50  | OS&Y Embridada | 2"        | 50   | 12,20   |
| GISA-430-FF65  | OS&Y Embridada | 2 ½"      | 65   | 12,72   |
| GISA-430-FF80  | OS&Y Embridada | 3"        | 80   | 17,68   |
| GISA-430-FF100 | OS&Y Embridada | 4"        | 100  | 22,74   |
| GISA-430-FF125 | OS&Y Embridada | 5"        | 125  | 35,04   |
| GISA-430-FF150 | OS&Y Embridada | 6"        | 150  | 44,06   |
| GISA-430-FF200 | OS&Y Embridada | 8"        | 200  | 60,52   |
| GISA-430-FF250 | OS&Y Embridada | 10"       | 250  | 118,29  |
| GISA-430-FF300 | OS&Y Embridada | 12"       | 300  | 160,89  |

Diámetro 14", 16", 18": 17 Bar

Diámetro 20", 24": 14 Bar. Certificación: UL/FM



| REFERENCIA     | DESCRIPCIÓN    | Ø NOMINAL |      | PESO UD |
|----------------|----------------|-----------|------|---------|
|                |                | (Inch)    | (mm) | (Kg)    |
| GISA-400-FF350 | OS&Y Embridada | 14"       | 350  | 230,0   |
| GISA-400-FF400 | OS&Y Embridada | 16"       | 400  | 570,0   |
| GISA-400-FF450 | OS&Y Embridada | 18"       | 450  | 694,0   |
| GISA-400-FF500 | OS&Y Embridada | 20"       | 500  | 810,0   |
| GISA-400-FF600 | OS&Y Embridada | 24"       | 600  | 953,0   |

## OS&Y Roscada Bronce

Rango de Presión: 12 Bar. Certificación: UL/FM



| REFERENCIA | DESCRIPCIÓN         | Ø NOMINAL |      | PESO UD |
|------------|---------------------|-----------|------|---------|
|            |                     | (Inch)    | (mm) | (Kg)    |
| ZAYX20     | OS&Y Roscada Bronce | ¾"        | 20   | 1,40    |
| ZAYX25     | OS&Y Roscada Bronce | 1"        | 25   | 1,80    |
| ZAYX32     | OS&Y Roscada Bronce | 1 ¼"      | 32   | 2,50    |
| ZAYX40     | OS&Y Roscada Bronce | 1 ½"      | 40   | 3,24    |
| ZAYX50     | OS&Y Roscada Bronce | 2"        | 50   | 4,74    |



# Válvulas de Compuerta

## NRS - para colocar poste indicador

Para Poste Horizontal o Vertical.

Rango de Presión: PN16. Certificación: UL/FM



| REFERENCIA     | DESCRIPCIÓN           | Ø NOMINAL |      | PESO UD<br>(Kg) |
|----------------|-----------------------|-----------|------|-----------------|
|                |                       | (Inch)    | (mm) |                 |
| GISA-130-FF80  | Válvula NRS Embridada | 3"        | 80   | 27,2            |
| GISA-130-FF100 | Válvula NRS Embridada | 4"        | 100  | 35,7            |
| GISA-130-FF150 | Válvula NRS Embridada | 6"        | 150  | 54,2            |
| GISA-130-FF200 | Válvula NRS Embridada | 8"        | 200  | 86,1            |
| GISA-130-FF250 | Válvula NRS Embridada | 10"       | 250  | 117,2           |
| GISA-130-FF300 | Válvula NRS Embridada | 12"       | 300  | 180,0           |

## Poste indicador horizontal

Para válvula NRS. 508 mm



| REFERENCIA | DESCRIPCIÓN                   | PESO UD |
|------------|-------------------------------|---------|
|            |                               | (Kg)    |
| GISA-720-W | Indicador de pared (L=508 MM) | 40,80   |

## Poste indicador vertical

Para válvula NRS. 1470 mm



| REFERENCIA  | DESCRIPCIÓN                    | PESO UD |
|-------------|--------------------------------|---------|
|             |                                | (Kg)    |
| GISA-750-V  | Indicador vertical (L=1470 MM) | 90,00   |
| SWITCHPOST2 | Switch para poste indicador    |         |



## Ranurada

Ajuste del rango de presión: 2-11 Bar. Certificación: FM  
Presión diferencial: 0,7 Bar min.



| REFERENCIA | DESCRIPCIÓN                  | Ø NOMINAL |      | PESO UD |
|------------|------------------------------|-----------|------|---------|
|            |                              | (Inch)    | (mm) | (Kg)    |
| VLRDTG2"   | Válvula reductora de presión | 2"        | 50   | 10,20   |
| VLRDTG2½"  | Válvula reductora de presión | 2½"       | 60   | -       |
| VLRDTG3"   | Válvula reductora de presión | 3"        | 80   | 24,75   |
| VLRDTG4"   | Válvula reductora de presión | 4"        | 100  | 44,70   |
| VLRDTG6"   | Válvula reductora de presión | 6"        | 150  | -       |
| VLRDTG8"   | Válvula reductora de presión | 8"        | 200  | -       |

# Válvulas de Mariposa

## Roscada Bronce

Rango de Presión: 300 PSI. Certificación: UL/FM.  
Con indicador de posición - 2 contactos



| REFERENCIA | DESCRIPCIÓN             | Ø NOMINAL |      | PESO UD |
|------------|-------------------------|-----------|------|---------|
|            |                         | (Inch)    | (mm) | (Kg)    |
| GISA-90025 | Mariposa Roscada Bronce | 1"        | 25   | 1,60    |
| GISA-90032 | Mariposa Roscada Bronce | 1 ¼"      | 32   | 1,70    |
| GISA-90040 | Mariposa Roscada Bronce | 1 ½"      | 40   | 1,80    |
| GISA-90050 | Mariposa Roscada Bronce | 2"        | 50   | 2,40    |
| GISA-90065 | Mariposa Roscada Bronce | 2 ½"      | 65   | 3,40    |

## Ranurada Bronce

Rango de Presión: 300 PSI. Certificación: UL/FM.  
Con indicador de posición - 2 contactos



| REFERENCIA  | DESCRIPCIÓN              | Ø NOMINAL |      | PESO UD |
|-------------|--------------------------|-----------|------|---------|
|             |                          | (Inch)    | (mm) | (Kg)    |
| GISA-900G32 | Mariposa Ranurada Bronce | 1 ¼"      | 32   | 1,85    |
| GISA-900G40 | Mariposa Ranurada Bronce | 1 ½"      | 40   | 1,95    |



# Válvula de Mariposa

## Conexión Ranurada

Rango de Presión: 2" - 6": 24 Bar. 8" - 12": 300 PSI.  
Con reductor y apertura manual por volante - Con indicador de posición 2 contactos. Certificación: UL/FM



| REFERENCIA    | DESCRIPCIÓN       | Ø NOMINAL |      | PESO UD |
|---------------|-------------------|-----------|------|---------|
|               |                   | (Inch)    | (mm) | (Kg)    |
| GISA-900-G50  | Mariposa Ranurada | 2"        | 50   | 4,51    |
| GISA-900-G65  | Mariposa Ranurada | 2 ½"      | 65   | 5,49    |
| GISA-900-G80  | Mariposa Ranurada | 3"        | 80   | 5,8     |
| GISA-900-G100 | Mariposa Ranurada | 4"        | 100  | 6,73    |
| GISA-900-G125 | Mariposa Ranurada | 5"        | 125  | 10,15   |
| GISA-900-G150 | Mariposa Ranurada | 6"        | 150  | 9,81    |
| GISA-900-G200 | Mariposa Ranurada | 8"        | 200  | 15,74   |
| GISA-900-G250 | Mariposa Ranurada | 10"       | 250  | 36,43   |
| GISA-900-G300 | Mariposa Ranurada | 12"       | 300  | 48,34   |

## Válvula WAFER para Brida DIN

Rango de Presión: 2" - 6": 24 Bar. 8" - 12": 300 PSI.  
Con reductor y apertura manual por volante - Con indicador de posición 2 contactos. Certificación: UL/FM



| REFERENCIA    | DESCRIPCIÓN    | Ø NOMINAL |      | PESO UD |
|---------------|----------------|-----------|------|---------|
|               |                | (Inch)    | (mm) | (Kg)    |
| GISA-800-W50  | Mariposa Wafer | 2"        | 50   | 4,66    |
| GISA-800-W65  | Mariposa Wafer | 2 ½"      | 65   | 5,03    |
| GISA-800-W80  | Mariposa Wafer | 3"        | 80   | 5,29    |
| GISA-800-W100 | Mariposa Wafer | 4"        | 100  | 6,55    |
| GISA-800-W125 | Mariposa Wafer | 5"        | 125  | 8,68    |
| GISA-800-W150 | Mariposa Wafer | 6"        | 150  | 9,67    |
| GISA-800-W200 | Mariposa Wafer | 8"        | 200  | 13,25   |
| GISA-800-W250 | Mariposa Wafer | 10"       | 250  | 25,06   |
| GISA-800-W300 | Mariposa Wafer | 12"       | 300  | 32,81   |

## Palanca Conexión Ranurada

Rango de Presión: 2" - 6": 24 Bar. 8" - 12": 300 PSI.  
Apertura manual por palanca.



| REFERENCIA | DESCRIPCIÓN               | Ø NOMINAL |        | PESO UD |
|------------|---------------------------|-----------|--------|---------|
|            |                           | (mm)      | (Inch) | (Kg)    |
| D81X50     | Palanca Mariposa Ranurada | 2"        | 50     | 4,51    |
| D81X65     | Palanca Mariposa Ranurada | 2 ½"      | 65     | 5,49    |
| D81X80     | Palanca Mariposa Ranurada | 3"        | 80     | 5,8     |
| D81X100    | Palanca Mariposa Ranurada | 4"        | 100    | 6,73    |
| D81X125    | Palanca Mariposa Ranurada | 5"        | 125    | 10,15   |
| D81X150    | Palanca Mariposa Ranurada | 6"        | 150    | 9,81    |
| D81X200    | Palanca Mariposa Ranurada | 8"        | 200    | 15,74   |
| D81X250    | Palanca Mariposa Ranurada | 10"       | 250    | 36,43   |
| D81X300    | Palanca Mariposa Ranurada | 12"       | 300    | 48,34   |

## Válvula de Retención Ranurada

Rango de Presión: 300 PSI. Certificación: UL/FM



| REFERENCIA | DESCRIPCIÓN                   | Ø NOMINAL |      | PESO UD |
|------------|-------------------------------|-----------|------|---------|
|            |                               | (Inch)    | (mm) | (Kg)    |
| H84X60     | Válvula de Retención Ranurada | 2"        | 60   | 3,26    |
| H84X76     | Válvula de Retención Ranurada | 2 ½"      | 76   | 3,55    |
| H84X89     | Válvula de Retención Ranurada | 3"        | 89   | 4,63    |
| H84X114    | Válvula de Retención Ranurada | 4"        | 114  | 7,44    |
| H84X141    | Válvula de Retención Ranurada | 5"        | 141  | 9,99    |
| H84X168    | Válvula de Retención Ranurada | 6"        | 168  | 16,14   |
| H84X219    | Válvula de Retención Ranurada | 8"        | 219  | 26,92   |
| H84X273    | Válvula de Retención Ranurada | 10"       | 273  | 51,90   |
| H84X324    | Válvula de Retención Ranurada | 12"       | 324  | 75,56   |

## Válvula de Retención Wafer

Rango de Presión: 300 PSI. Certificación: UL



| REFERENCIA | DESCRIPCIÓN                   | Ø NOMINAL |      | PESO UD |
|------------|-------------------------------|-----------|------|---------|
|            |                               | (Inch)    | (mm) | (Kg)    |
| H24X50     | Válvula de Retención Ranurada | 2"        | 50   | -       |
| H24X65     | Válvula de Retención Ranurada | 2 ½"      | 65   | -       |
| H24X80     | Válvula de Retención Ranurada | 3"        | 80   | -       |
| H24X100    | Válvula de Retención Ranurada | 4"        | 100  | 8,4     |
| H24X150    | Válvula de Retención Ranurada | 6"        | 150  | 13,5    |
| H24X200    | Válvula de Retención Ranurada | 8"        | 200  | 23,0    |
| H24X250    | Válvula de Retención Ranurada | 10"       | 250  | 42,0    |
| H24X300    | Válvula de Retención Ranurada | 12"       | 300  | 68,0    |

# Filtro en Y

## Filtro en Y Ranurado

Rango de Presión: 20 Bar. Certificación: UL



| REFERENCIA | DESCRIPCIÓN       | Ø NOMINAL |      | PESO UD |
|------------|-------------------|-----------|------|---------|
|            |                   | (Inch)    | (mm) | (Kg)    |
| YGL850     | Filtro Y Ranurado | 2"        | 50   | 3,75    |
| YGL865     | Filtro Y Ranurado | 2 ½"      | 65   | 6,20    |
| YGL880     | Filtro Y Ranurado | 3"        | 80   | 9,18    |
| YGL8100    | Filtro Y Ranurado | 4"        | 100  | 15,34   |
| YGL8125    | Filtro Y Ranurado | 5"        | 125  | 21,81   |
| YGL8150    | Filtro Y Ranurado | 6"        | 150  | 32,73   |
| YGL8200    | Filtro Y Ranurado | 8"        | 200  | 70,85   |
| YGL8250    | Filtro Y Ranurado | 10"       | 250  | 108,56  |
| YGL8300    | Filtro Y Ranurado | 12"       | 300  | 159,45  |



# Válvulas de Test y Drenaje

## Válvulas de Test y Drenaje

Roscada - UL/FM

| REFERENCIA           | DESCRIPCIÓN                                       | APROBACIÓN |
|----------------------|---|------------|
| <b>TDV25A61HH80</b>  | Valvula de test y drenaje rosca NPT 1" (1/2)      | FM/UL      |
| <b>TDV25A61HH115</b> | Valvula de test y drenaje rosca NPT 1" (17/32)    | FM/UL      |
| <b>TDV32A61HH80</b>  | Valvula de test y drenaje rosca NPT 1 1/4" (1/2)  | FM/UL      |
| <b>TDV32A61HH115</b> | Valvula de test y drenaje rosca NPT 1 1/4"        | FM/UL      |
| <b>TDV32A61HH160</b> | Valvula de test y drenaje rosca NPT 1 1/4"        | FM/UL      |
| <b>TDV32A61HH200</b> | Valvula de test y drenaje rosca NPT (3/4) 1 1/4 " | FM/UL      |
| <b>TDV50A61HH80</b>  | Valvula de test y drenaje rosca NPT 2"            | FM/UL      |
| <b>TDV50A61HH115</b> | Valvula de test y drenaje rosca NPT 2"            | FM/UL      |
| <b>TDV50A61HH160</b> | Valvula de test y drenaje rosca 2"                | FM/UL      |
| <b>TDV50A61HH200</b> | Valvula de test y drenaje rosca NPT 2"            | FM/UL      |
| <b>TDV50A61HH240</b> | Valvula de test y drenaje rosca 2"                | FM/UL      |
| <b>TDV50A61HH320</b> | Valvula de test y drenaje rosca 2"                | FM/UL      |
| <b>TDV50A61HH360</b> | Valvula de tet y drenaje rosca 2"                 | FM/UL      |



|                      |   |       |
|----------------------|---|-------|
| <b>TDV32A61GG80</b>  | Valvula de test y drenaje ranura NPT 1 1/4" (1/2)     | FM/UL |
| <b>TDV32A61GG115</b> | Valvula de test y drenaje ranurada NPT 1 1/4" (17/32) | FM/UL |
| <b>TDV32A61GG160</b> | Valvula de test y drenaje ranurada NPT 1 1/4" (5/8)   | FM/UL |
| <b>TDV32A61GG200</b> | Valvula de test y drenaje ranura NPT 1 1/4" (3/4)     | FM/UL |
| <b>TDV50A61GG80</b>  | Valvula de test y drenaje ranurada NPT 2" (1/2)       | FM/UL |
| <b>TDV50A61GG160</b> | Valvula de test y drenaje ranurada NPT 2" (5/8)       | FM/UL |
| <b>TDV50A61GG200</b> | Valvula de test y drenaje ranurada NPT 2 "(3/4)       | FM/UL |
| <b>TDV50A61GG240</b> | Valvula de test y drenaje ranurada NPT 2" (15/16)     | FM/UL |
| <b>TDV50A61GG320</b> | Valvula de test y drenaje ranurada NPT 2" (15/64)     | FM/UL |
| <b>TDV50A61GG360</b> | Valvula de test y drenaje ranurada NPT 2" (19/64)     | FM/UL |



## Válvulas de Bola Roscada con palanca

### Válvula de Bola Roscada con palanca

Roscada - UL/FM

| REFERENCIA       | DESCRIPCIÓN                         | APROBACIÓN |
|------------------|-------------------------------------|------------|
| VLEBOLAFM/UL1/4  | VALV.SF. 1/4" NPT GL FF - VLEBOLA   | FM/UL      |
| VLEBOLAFM/UL1/2  | VALV.SF. 1/2" NPT GL FF - VLEBOLA   | FM/UL      |
| VLEBOLAFM/UL3/4  | VALV.SF. 3/4" NPT GL FF - VLEBOLA   | FM/UL      |
| VLEBOLAFM/UL1    | VALV.SF. 1" NPT GL FF - VLEBOLA     | FM/UL      |
| VLEBOLAFM/UL11/4 | VALV.SF. 1 1/4" NPT GL FF - VLEBOLA | FM/UL      |
| VLEBOLAFM/UL11/2 | VALV.SF. 1 1/2" NPT GL FF - VLEBOLA | FM/UL      |
| VLEBOLAFM/UL2    | VALV.SF. 2" NPT GL FF - VLEBOLA     | FM/UL      |
| VLEBOLAFM/UL21/2 | VALV.SF. 2 1/2" NPT GL FF - VLEBOLA | FM/UL      |
| VLEBOLAFM/UL3    | VALV.SF. 3" NPT GL FF - VLEBOLA     | FM/UL      |
| VLEBOLAFM/UL4    | VALV.SF. 4" NPT GL FF - VLEBOLA     | FM/UL      |



## Válvulas de Purga de Aire

### Válvula de Purga de Aire

Roscado BSP - Presión max. 200 psi. FM.

| REFERENCIA   | DESCRIPCIÓN                           | APROBACIÓN |
|--------------|---------------------------------------|------------|
| GISAAIRV1/2" | Aireador automático 1/2" BSPT Roscada | FM         |
| GISAAIRV3/4" | Aireador automático 3/4" BSPT Roscada | FM         |



## Manguitos Antivibratorios

### Manguitos Antivibratorios

Homologación FM

| REFERENCIA    | Ø TUBERÍA |
|---------------|-----------|
| GISAANTB2"    | 2"        |
| GISAANTB21/2" | 2-1/2"    |
| GISAANTB3     | 3"        |
| GISAANTB4"    | 4"        |
| GISAANTB5"    | 5"        |
| GISAANTB6"    | 6"        |
| GISAANTB8"    | 8"        |
| GISAANTB10    | 10"       |
| GISAANTB12    | 12"       |



| REFERENCIA    | Ø TUBERÍA | MÉTRICA ROSCA |
|---------------|-----------|---------------|
| GISAANTR1"    | 1"        | 1"            |
| GISAANTR11/4" | 1/4"      | 1/4"          |
| GISAANTR11/2" | 1-1/2"    | 1-1/2"        |
| GISAANTR2"    | 2"        | 2"            |
| GISAANTR21/2" | 21/2"     | 21/2"         |

